

BLACK EDITION

EDLES AUS STAHL



KARCHER

DESIGN

BLACK EDITION – EDEL UND HOCHWERTIG

Als einer der ersten Anbieter hat KARCHER DESIGN 2017 moderne und minimalistische Türgriffe in seinem Farbton Kosmos Schwarz auf dem deutschen Markt vorgestellt. Die besonders matte und tiefschwarze Oberfläche erinnert dabei an die Tiefen des Kosmos.

Die Oberfläche hat eine sehr angenehme und weiche Haptik und macht die Produkte zu wahren Handschmeichlern. Der Farbton Kosmos Schwarz vervollständigt moderne Einrichtungskonzepte und ist der Blickfang an jeder Tür.

Inspiziert durch die Monde des Saturns entwickelte KARCHER DESIGN den Farbton Titan Grau. Titan Grau überzeugt durch seine matte Oberfläche und warm-graue Farbigkeit. Fällt kaltes Licht auf den Türgriff gibt der Farbton Titan Grau dies in sanften Lichtreflexionen wieder. Metallisch schimmernd fügt sich die angenehme Farbtiefe in das Gesamtbild eines Raumes ein.

Die Oberfläche Antik Bronze verleiht den Türgriffen mit ihrer dunkelbraunen Beschichtung einen warmen, ruhigen Charakter, der durch eine äußerst geschmeidige Oberfläche zusätzlich betont wird. Durch das Abschleifen der Kanten entstehen feine bronzefarbene Konturen, welche edle Akzente setzen. Demnach ist die Oberfläche Antik Bronze speziell auf Modelle mit klar definierten Kanten abgestimmt.



TITAN GRAU – TÜRGRIFFE



Rhodos – ER28



↑ Montana – ER54 ↓ Montana – EPL54Q



Seattle – ER46Q

NEU



KARCHER
DESIGN

TITAN GRAU – ZUBEHÖR



EGS360Q
ER46 ODS 89

NEU



EK550 GRQ
60 x 60 mm
fest
lieferbar 3.Quartal 2021



EK530 R2
Ø 54 mm
fest



EZ217
Ø 35 mm, Höhe 41 mm



EZ217Q
31 x 31 mm, Höhe 41 mm



EF284
Fenstergriffe
passend zu ER28



EF544
Fenstergriffe
passend zu ER54



EF464Q
Fenstergriffe
passend zu ER46Q

NEU



EGS360Q 0S
Glasstürschlossset, unverschließbar
inkl. Bänder und zwei Rahmenteile
für Holzzargen, exkl. Türgriffe

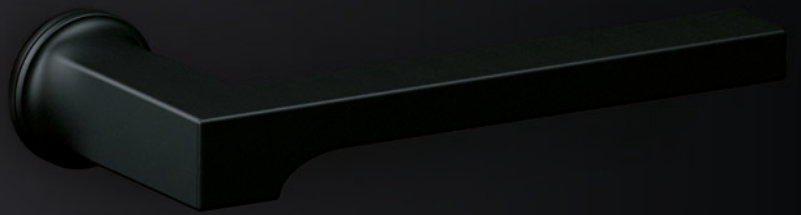


EGB 601
Band für
Holzzargen
3-teilig



KARCHER
DESIGN

KOSMOS SCHWARZ – MISSION INVISIBLE



NEU

Das KARCHER DESIGN Sortiment „Mission Invisible“ hat sich der modernen puristischen Einrichtungsweise, bei dem minimalistische Designs im Fokus sind, gewidmet. Entwickelt wurde eine 30 mm kleine Mini-Rosette, welche beinahe vollständig hinter dem Türgriff verschwindet. Kombiniert mit den drei neuen Designmodellen wird der Türbeschlag auf ein Minimum reduziert.



Soho – ER57M
by Itamar Harari



Boston – ER58QM
by Karcher Design



Brooklyn – ER59M
by Itamar Harari

KD BASIC – PASSEND ZU JEDEM STANDARD SCHLOSS.



KD • BASIC
Schließen ohne Schlüssel

Das KD BASIC verdankt seine innovative Funktionsweise einer patentierten Technik im Vierkantstift. Es ist daher mit jedem Einsteckschloss mit einer 8x8 mm Vierkantaufnahme kombinierbar. Weder das Schloss, noch die Schlosstasche müssen speziell präpariert werden.

NEU



Rhodos – ER28 BCL
Kosmos Schwarz



Rhodos – ER28 BCR
Kosmos Schwarz

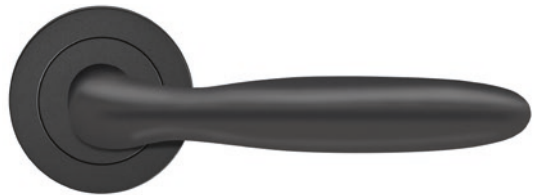
Einfach.
Schließen ohne
Schlüssel

KARCHER
DESIGN

KOSMOS SCHWARZ – TÜRGRIFFE



Rhodos – ER28



Korfu – ER24



Madeira – ER45



Verona – ER37



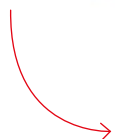
RAHMENTEILE BLACK EDITION



EGB 501 81/83
Band für
Holzzargen
2-teilig



Rhodos – ER28 S9



Die neue Ausführung von Karcher Design.
Ein Pin auf der Rosette ermöglicht das Schließen der Tür ohne Schlüssel
Mehr unter www.kd-comfort.de



Torino – R53Q*
by Itamar Harari



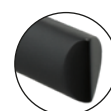
Montana – ER54



Seattle – ER46Q



Paris – ER55
by Itamar Harari



NEU

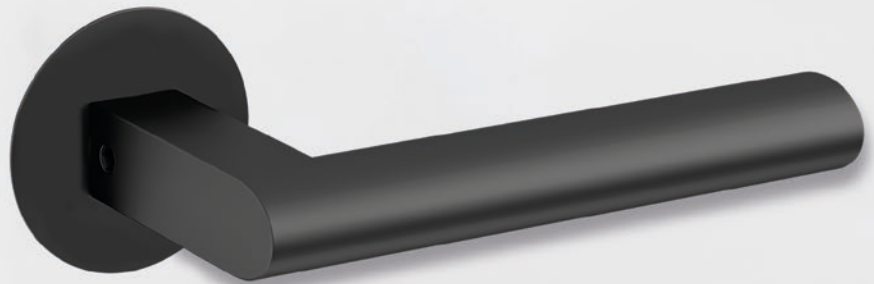
NEU

KARCHER
DESIGN

* besteht aus einer Materialkombination aus Zamak und Edelstahl

KOSMOS SCHWARZ

plan-design
by KARCHER



Schlicht und modern mit 3mm starker Plan Design Rosette.
Zur aufgesetzten oder eingefrästen Montage und für alle KARCHER DESIGN Türgriffmodelle erhältlich.



Rhodos – EPL28



Montana – EPL54Q



Madeira – EPL45



Seattle – EPL46Q

KOSMOS SCHWARZ – GLASTÜRBESCHLÄGE



Die KARCHER DESIGN Glasürschlösser sind mit allen KARCHER DESIGN Türgriffmodellen kombinierbar und als Set inklusive 2 Bändern und 2 Rahmenteilen für Holzzargen erhältlich.



EGS360Q 0S
Glasürschlossset, unverschließbar



EGB 401Q 83
Glasürband

KARCHER

DESIGN

KOSMOS SCHWARZ – EINGANGSTÜRZUBEHÖR



ES3
 Achsmaß:
 von 300mm bis 1200mm
 Ø 32mm



ES46
 Achsmaß:
 300mm und 400mm
 19 x 22mm



ES6Q
 Achsmaß:
 von 400 mm bis 1000mm
 40 x 20mm



Rhodos - ER28 RMF RL
Rahmengarnitur



EZ147 PZ
74 x 34 x 10 mm
Profilzylinder

Speziell für Rauch- und Feuerschutztüren sind die Rahmengarnituren nach DIN 18273 geprüft. Für Notausgangsverschlüsse stehen zusätzlich Türgriffmodelle mit zurück zur Tür verlaufendem Türgriffende nach DIN EN 179 zu Verfügung. Die verstärkte Rahmenrosette ist in Kosmos Schwarz auch mit einer 4-fach Rasterung erhältlich.



EK570 RQ
80 x 80 cm
nur fest



EK550 GRQ
60 x 60 mm
fest oder drehbar



EK530 R2
Ø 54 mm
fest oder drehbar



ESR550Q KS
55 x 55 x 10 mm
Schutzrosette
mit Kernziehschutz
nach DIN 18257 ES1



ESR332 PZ
Ø 52 mm
Schutzrosette

KARCHER

DESIGN

KOSMOS SCHWARZ – SCHIEBETÜRELEMENTE



EHSSET28
Schildmaße: 160 x 34 x 14 mm
Ausführung: UN oder PZ



EPDQ 2
210 x 63 x 8,5 mm,
verschießbar



EPDQ 0S
57 x 57 x 12 mm
unverschießbar



EPD
Ø 63 x 12 mm
verschießbar

KOSMOS SCHWARZ – LANGSCHILD

Für Terrassentüren bietet KARCHER DESIGN eine Vielzahl an Hebeschiebetürgriffen an. Passend zur Inneneinrichtung kann außerdem zwischen der ovalen oder rechteckigen Ausführung gewählt werden. Außen kann zusätzlich eine Griffmuschel im selben Farbton angebracht werden, welche im EHSSET inklusive ist. Neben der Kosmos Schwarzen Oberfläche stehen diese ebenfalls in Antik Bronze Optik zu Verfügung (S.19).

NEU



EHSSET52Q

Schildmaße: 160 x 34 x 14 mm
Ausführung: UN oder PZ



RLE46 BB

Schildmaße: 260 x 52 x 10 mm
Ausführung: UN, BB, PZ, BAD
auch als Wechselgarnitur

KARCHER
DESIGN

ANTIK BRONZE – TÜRGRIFFE



Rhodos – ER28



Seattle – ER46Q



Madeira – EPL45



Madeira – EPL45Q

ANTIK BRONZE – ZUBEHÖR



EF284
Fenstergriffe
passend zu ER28



EF464Q
Fenstergriffe
passend zu ER46Q

Diese mittels Galvanik aufgetragene Farbe verleiht Edelstahl-Türgriffen mit ihrer dunkelbraunen Beschichtung einen warmen, ruhigen Charakter, der durch eine äußerst geschmeidige Oberfläche zusätzlich betont wird. Durch das Abschleifen entlang der Kanten der Griffe kommen feine bronzefarbene Konturen zustande, mit denen edle Akzente gesetzt werden. Besonders in

Bürogebäuden und anderen öffentlichen Einrichtungen kommt dieser Effekt zur Geltung. Demnach ist Antik Bronze Optik speziell auf Modelle mit klar definierten Kanten abgestimmt.

Die Türgriffe sind nach DIN EN1906 geprüft und mit der Gebrauchskategorie 3 zertifiziert.



EGS360Q 0S
Glasstürschlossset, unverschießbar
inkl. Bänder und zwei Rahmenteile
für Holzzargen, exkl. Türgriffe



KARCHER

DESIGN

ANTIK BRONZE – ZUBEHÖR



EK550 GRQ
60 x 60 mm
fest oder drehbar



EK530 R2
Ø 54 mm
fest oder drehbar



EZ217
Ø 35 mm, Höhe 41 mm
auch in Kosmos Schwarz



EZ217Q
31 x 31 mm, Höhe 41 mm
auch in Kosmos Schwarz



EZ210
Höhe 80 mm
nur in Kosmos Schwarz

ANTIK BRONZE – SCHIEBETÜRELEMENTE



EPDQ
57 x 57 x 12 mm
verschießbar



EPD 0S
Ø 63 x 12 mm
unverschießbar



EHSSET28
Schildmaße: 160 x 34 x 14 mm
Ausführung: UN oder PZ



EHSSET52Q
Schildmaße:
160 x 34 x 14 mm
Ausführung: UN oder PZ

DIE BLACK EDITION AUF EINEN BLICK

AND THE WINNER IS ...

- Qualitativ hochwertige Pulverbeschichtung
- Umweltschonendes elektrostatisches Beschichtungsverfahren
- Kratzfest und korrosionsbeständig
- Samtweiche Oberfläche mit angenehmer Haptik
- Satter tiefschwarzer Farbton

KOSMOS SCHWARZ
Farbe 83

WARME LICHTER

- Zehntel Millimeter dünne Veredelung
- Sanfte, metallisch schimmernde Lichtreflexionen
- Warm-grauer Farbton mit matter Oberfläche
- Samtig weiches Finish
- Warme Lichter und intensive Coolness setzen stimmige Akzente

TITAN GRAU
Farbe 89

EDLE AKZENTE

- Hochwertige Galvanotechnik
- Feine bronzefarbene Konturen
- Warmer, ruhiger Charakter durch dunkles Braun-Schwarz
- Geschmeidige Oberfläche
- Antik Bronze Optik auf hochwertigem Edelstahl

ANTIK BRONZE
Farbe 81

„Dank ihrer gleichermaßen modernen wie eleganten Anmutung bieten die mit der Farbe Kosmos Schwarz beschichteten Produkte vielfältige Einsatzmöglichkeiten.“ Urteil der Red Dot Jury 2019



KARCHER

DESIGN

Karcher GmbH
Raiffeisenstraße 32
74906 Bad Rappenau
Tel.: +49 7264 9164-0
mail@karcher-design.de
www.karcher-design.de

NEU